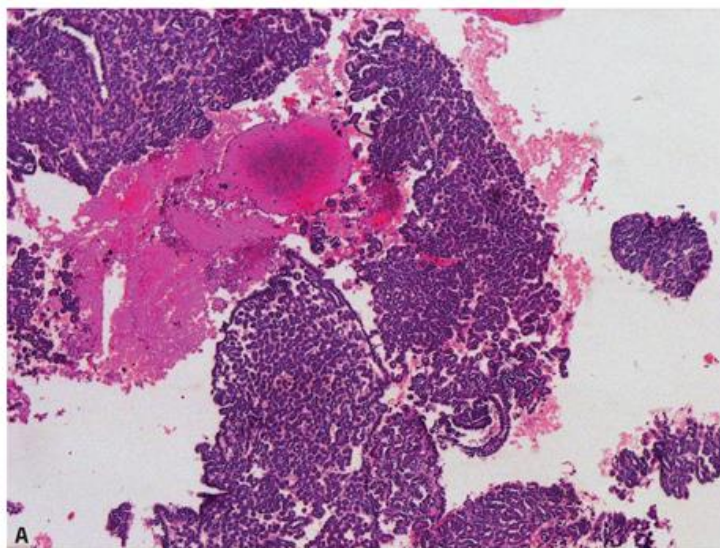


## TUMORES METANÉFRICOS

### Adenoma metanéfrico

Aunque la mayoría de los adenomas metanéfricos son diagnosticados en adultos, algunos casos ocurren en el grupo de edades pediátricas, e incluso se han reportado en niños menores de 11 meses de edad.<sup>31</sup> El adenoma metanéfrico es un tumor benigno sin metástasis reportadas de los tumores con histología típica.<sup>31-33</sup> El principal problema clínico de importancia es su separación del tumor de Wilms epitelial. Aunque se ha sugerido que los tumores metanéfricos pueden representar la forma hiperdiferenciada y madura del tumor de Wilms,<sup>34</sup> a diferencia de la encapsulación fibrosa prominente observada en la mayoría de los tumores de Wilms, un adenoma metanéfrico típico no presenta cápsula; el tumor se encuentra directamente opuesto al parénquima renal no neoplásico en la mayoría de los casos. Sin embargo, se puede observar una cápsula discontinua o incluso bien formada en raros casos.

Histológicamente, el adenoma metanéfrico es un tumor celular compuesto por acinos o túbulos pequeños y apiñados<sup>31-33</sup> de células azules y pequeñas con citoplasma anfófilo mínimo en un estroma paucicelular interpuesto (Fig. 12.8A). También a menudo muestra túbulos alargados o ramificados. Las infiltraciones papilares del revestimiento tubular es usual. Los núcleos son relativamente uniformes y muestran una cromatina pálida, sin nucléolos, o cuando mucho nucléolos pequeños y discretos (Fig. 12.8B). Las figuras mitóticas son también muy poco comunes.



**FIGURA 12.8** Adenoma metanéfrico. **A:** Acinos pequeños y apiñados, y arquitectura tubular focal. **B:** A diferencia del tumor de Wilms, los núcleos muestran un patrón de cromatina pálida y variación mínima del tamaño.