

■ CAPÍTULO 16

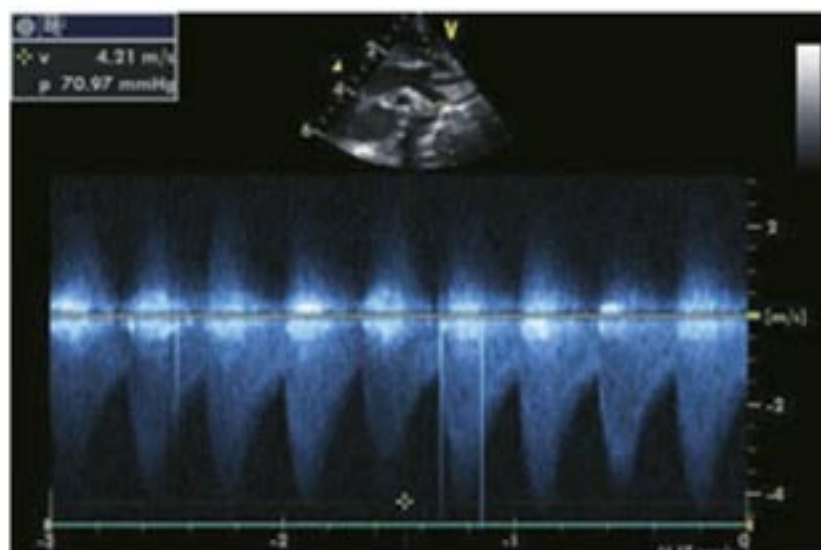


Figura 2. Coartación aórtica de localización habitual. Flujo transcoartación acelerado y con arrastre diastólico. (Archivo Imágenes Ecocardiográficas Dra. M. Rodríguez Fernández, Unidad de Cardiopatías Congénitas de HM hospitales). [pág. 161]

■ CAPÍTULO 20

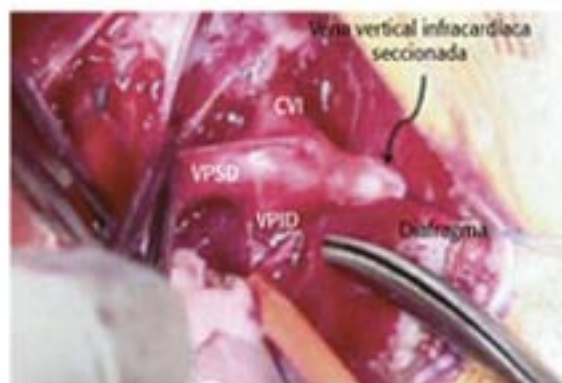


Figura 2. Drenaje venoso pulmonar anómalo total infracardíaco. El corazón está lavado hacia la pleura derecha. Cirugía en CEC con hipotermia profunda y parada circulatoria. (CVI, colector venoso pulmonar izquierdo; VPSD: vena pulmonar superior derecha; VPID: vena pulmonar inferior derecha). [pág. 197]

■ CAPÍTULO 22

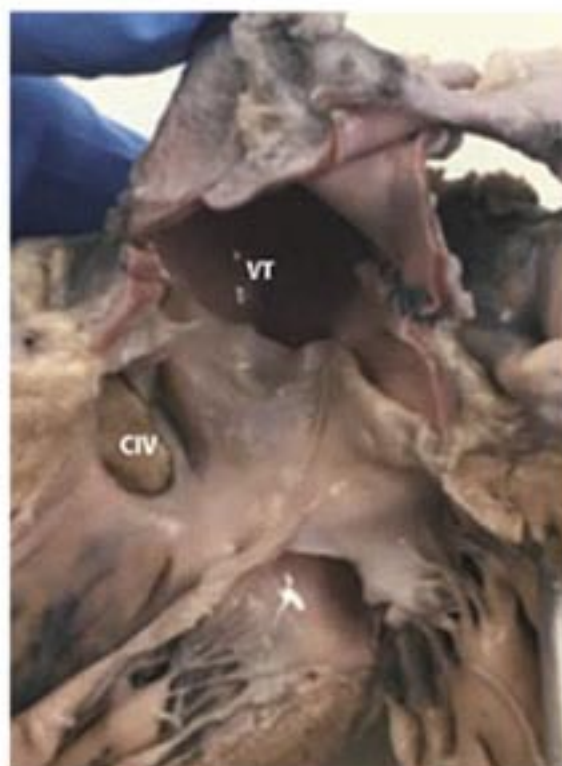


Figura 1. Imagen de válvula bicuspid (VT) con comunicación interventricular (CV). [pág. 211]